



l'Assurance Maladie

Agir ensemble, protéger chacun

Insuffisance cardiaque. Et si votre cœur essayait de vous dire quelque chose ?



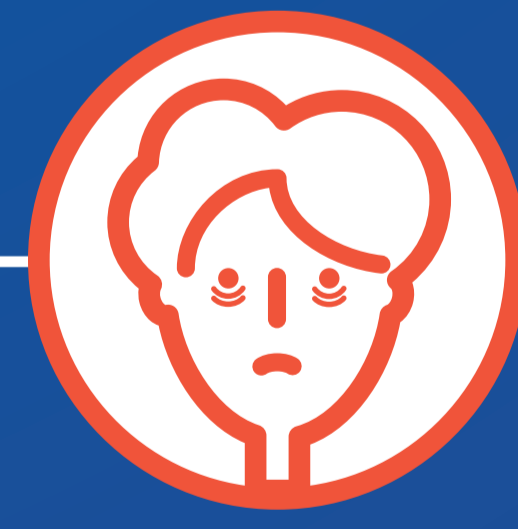
Essoufflement
inhabituel



Prise de poids
rapide



Pieds et chevilles
gonflés (Œdèmes)



Fatigue
excessive

Si vous constatez un seul ou plusieurs de ces signes, surtout après 60 ans, vous souffrez peut-être d'insuffisance cardiaque.



PARLEZ-EN À VOTRE MÉDECIN.