



l'Assurance Maladie

Agir ensemble, protéger chacun

Prescription médicale de transport Les 4 règles d'or



En cas d'**AFFECTION LONGUE DURÉE (ALD)**, la **prescription d'un transport n'est pas automatique** et est réservée aux patients présentant des déficiences ou incapacités.



Le choix du mode de transport doit être **ADAPTÉ À L'ÉTAT DE SANTÉ ET AU NIVEAU D'AUTONOMIE** du patient.



UN MODE DE TRANSPORT INDIVIDUEL (véhicule personnel ou transports en commun) doit être proposé aux patients pouvant se déplacer sans assistance (les frais de péage, parking, carburant et titres de transport seront remboursés si les conditions de prise en charge sont réunies).



Lors de la prescription d'un **TRANSPORT ASSIS PROFESSIONNALISÉ** (véhicule sanitaire léger, taxi conventionné), le **transport partagé (> 2 patients ensemble)** est instauré par principe, sauf contre-indication médicale.

Scannez ce QR code et écoutez le podcast dédié au transport médical partagé.



Quel **mode de transport** est le **plus adapté** à chaque situation ?



Transport individuel (véhicule personnel ou transports en commun)

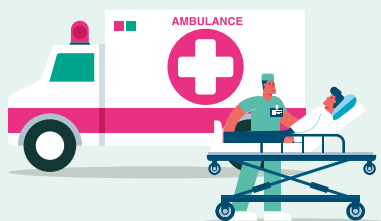
Le patient **peut se déplacer sans assistance** particulière, **seul ou accompagné** par une personne de son entourage.



Transport assis professionnalisé (VSL* ou taxi conventionné)

L'état de santé du patient nécessite :

- une **aide technique** (béquille, déambulateur...) pour se déplacer ;
- l'**aide d'une tierce personne** pour se déplacer ou pour des formalités à accomplir ;
- le **respect de règles d'hygiène** ;
- ou présente des **risques d'effets secondaires** pendant le transport.



Ambulance

L'état de santé du patient impose :

- un transport en **position allongée** ou **semi-assise** ;
- une **surveillance** par une personne qualifiée ou l'**administration d'oxygène** ;
- un **brancardage** ou un **portage** ;
- un transport dans des **conditions d'asepsie**.

* Véhicule Sanitaire Léger

Pour plus d'informations, rendez-vous sur [ameli.fr](https://www.ameli.fr)